

Prévention des risques LES FEUX DE RÉCOLTES

Avant
la moisson **1**



SDIS 79
SAPEURS-POMPIERS

**PRÉFET
DES DEUX-SÈVRES**
Liberté
Égalité
Fraternité

**CHAMBRE
D'AGRICULTURE**
CHARENTE-MARITIME DEUX-SÈVRES

Chaque année, à partir du printemps et tout au long de la saison estivale, les sapeurs-pompiers sont fortement mobilisés pour lutter contre les feux d'espaces naturels et tout particulièrement les feux de récoltes.

Ces incendies sont liés aux conditions météorologiques. Les pertes d'exploitation peuvent avoir un coût non négligeable pour les agriculteurs.

Dans le cadre de sa politique de prévention, le SDIS 79 vous délivre quelques conseils et bonnes pratiques...

Bon à savoir !



Les départs de feux sont principalement dus :

Au dysfonctionnement des machines agricoles (filtres encrassés, pots d'échappement défectueux, mauvais graissage des mécanismes, problème électrique, usure de pièces).

À des étincelles qui se produisent suite à un choc entre la machine et des pierres ou des objets métalliques.

À des causes humaines non volontaires (jet de mégots)

SDIS 79
SAPEURS-POMPIERS

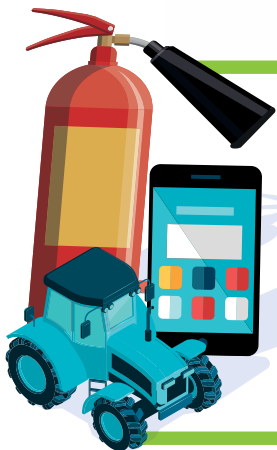
www.sdis79.fr



Service départemental d'Incendie
et de Secours des Deux-Sèvres
100 rue de la gare - CS 40019
79185 CHAURAY Cedex



1 Équiper toujours vos véhicules



- d'un extincteur poudre pour le matériel
- d'un extincteur à eau pour les récoltes
- d'un téléphone portable disposant un GPS

Un extincteur vérifié périodiquement, et adapté au risque permet de lutter contre un feu naissant.

La localisation grâce à des points GPS permet plus de précisions pour l'acheminement des secours. Ces points GPS sont disponibles sur un smartphone.

2 Entretenir régulièrement les machines agricoles

- Absence de fuite sur les circuits (huile, carburant)
- Nettoyage des filtres
- Graissage des mécanismes et des roulements

Un mauvais entretien peut générer des points chauds par friction ou frottement. Le dépoussiérage quotidien en période de moisson et le graissage des mécanismes sont des points importants pour limiter le déclenchement d'un incendie.



3 Nettoyer les engins agricoles



- poussière de chaume
- graisse séchée

L'accumulation de matières combustibles à proximité de points chauds peut déclencher un incendie. Un nettoyage régulier du matériel réduit la survenue d'un incendie

4 Prévoir du matériel pour traiter un feu de récoltes

- une déchaumeuse ou une herse

Le positionnement judicieux d'une déchaumeuse ou d'une herse se fait à titre préventif.

Ces matériels doivent être accessibles et rapidement utilisables (déjà attelés sur un tracteur).

